

AVČE, KANALSKI VRH ▶ Prva slovenska črpalna hidroelektrarna je skoraj končana

Avče: slovensko skladišče elektrike



Foto: Leo Cuharja

Ugledni gostje (na fotografiji) so si ogledali novo elektrarno presežnikov. Nekaj števil: vredna je 230 milijonov evrov, akumulacijski bazen meri 150.000 kvadratnih metrov in je pre-

vlečen z asfaltom za deset kilometrov avtoceste.

Do agregata, ki je 85 metrov pod zemljo, vodi kilometer in pol cevi. Pristojni obljublajo, da elektrarna ne

bo vplivala na gladino Soče, preden bo začela obratovati pa bo treba dokončati še daljnovid, tudi problematični odsek mimo Renč.

▶ 4



Sočo bodo zbirali v bazenu s 150.000 kvadratnimi metri površine ...



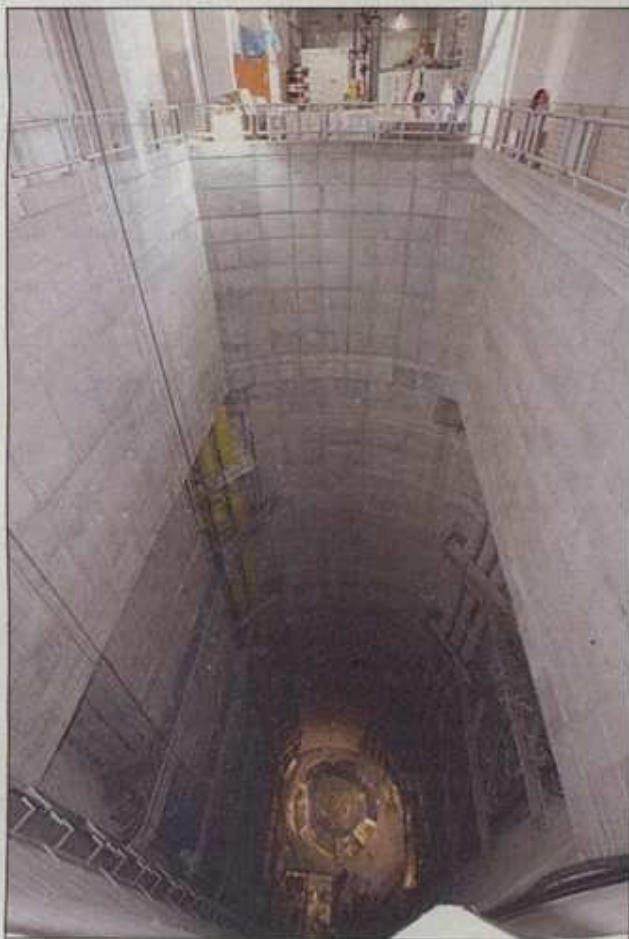
... jo polijali skozi poldrugi kilometer dolge cevi ...

KANALSKI VRH, AVČE ▶ Končujejo prvo črpalno hidroelektrarno v Sloveniji - Šoštanju bo zagotavljala enakomernjšo proizvodnjo

Avče, slovenski akumulator

Na Kanalskem vrhu je konec tedna nekaj vode, a le deževnice, že napolnilo iztočni objekt velikega, z neprepustnim asfaltom prekritega bazena. Ta bo julija postal akumulacija, ki bo napajala črpalno hidroelektrarno (CHE) Avče, prvo tovrstno v Sloveniji.

Julija bodo namreč Soške elektrarne (SENG) začele preizkušati svojo 120 milijonov evrov vredno naložbo (dve petini zneska je zagotovila družba sama, za ostalo je najela kredite), ki jo zdaj dokončujejo in so jo včeraj predstavili. Zdaj nameščajo opremo strojnice



... in jo izkoristili 85 metrov pod površjem in 55 metrov pod gladino reke - z reverzibilnim agregatom, "srcem" CHE

elektrarne in drugo opremo. Gre za prvo ČHE v Sloveniji, ki pa bo nekakšen akumulator. Črpala bo vodo iz umetnega jezera na Soči in jo skladiščila v bazenu na Kanalskem Vrh in ob tem trošila elektriko. Ko bo treba, bo s praznjenjem bazena nakopičeno energijo sproščala v omrežje. Prvo se bo dogajalo ob nizki porabi elektrike, drugo ob visoki; bazen bodo polnili med vikendi in ponoči ter ga praznili med tednom čez dan. Zagotavljajo, da to ne bo vplivalo na gladino Soče. S tem bo ČHE velikim slovenskim elektrarnam, zlasti Šoštanju, omogočala bolj enakomerno proizvodnjo, SENG pa prinesla prihodek zaradi razlike v ceni ob nizki in visoki porabi elektrike.

Presežniki ČHE

Največji del centrale je akumulacijski bazen v poglubljeni naravni kotanji z 20 metrov visokima umetnima pregradama na dveh koncih. "Izkopali smo čez milijon kubičnih metrov materiala in ga v dobršni meri vgradili v pregradi. Na dno kotanje smo nasuli pri-

bližno 30 centimetrov drevažnega sloja iz drobljenega peska z dna Soče in ga prekrili z dvema, osem centimetrov debelima plastema asfalta, pri čemer je zgornja vodotesna. Površina bazena je 150.000 kvadratnih metrov in je premazana z zaščito pred soncem. Asfalta je za deset kilometrov avtoceste," je pojasnil **Miran Komel**, vodja projekta ČHE Avče. Glavni izvajalec del je bilo Primorje, sodelovala so še druga slovenska podjetja, asfalt je polagal švicarski Valo, strojnice pa montira japonski Mitsubishi.

Voda bo v bazen in iz njega (pod dnom vodi hodnik za kontrolo puščanja) do zaporniške komore tekla skozi 700-metrski predor s premerom štirih metrov. Od tam pa bo po robu Banjske planote po tlačnem, vselej polnem cevovodu (notranji premer je približno tri metre) tekla do strojnice elektrarne pod Avčami. V spodnjem delu so ga zaradi sestave tal "spravili pod zemljo" in mu dali obliko 190-metrskega navpičnega jaška, ki se nadaljuje v deloma vodoravni in deloma poševni tunel do strojnice. Vse so

gradili le z miniranjem in vrtnanjem, tako kot 85 metrov globok jašek strojnice, v katerem je agregat, ki se zmoro prilagajati razpoložljivi moči v električnem omrežju. Na Kanalski Vrh bo lahko črpal 34 kubičnih metrov vode na sekundo, ob praznjenju bazena pa bo največji pretok 40 kubikov. Centrala bo letno porabila 553 gigavatnih ur energije in proizvedla 426 gigavatnih ur.

Na dnu strojnice, precej pod gladino Soče, se začenja odtočni in obenem dotočni kanal, ki v obliki sifona vodi do reke. "Na tem mestu je zbrana špica svetovne tehnologije na tem področju," je poudaril direktor SENG **Vladimir Gabrijelčič**, in dodal, da bo elektrarna avtomatizirana in vodena iz Nove Gorice. V Avčah bo le nekaj vzdrževalcev.

Bazen za turizem?

Julija nameravajo začeti preizkuse ČHE, a kako bo to mogoče, brez novega, zmogljivejšega daljnovoda Doblar-Gorica-Divača (tudi skozi Renče)? Gabrijelčič pojasnjuje, da bo uvodoma

zadoščala povezava ČHE z Doblarjem in Tolminom, pri čemer bodo morali maksimalno izkoristiti svojo verigo elektrarn. Ko bo ČHE predvidoma oktobra začela redno obratovati, pa bo potrebovala ves novi vod do Divače. Tega bi sicer potrebovali že med preizkusi, a glede na nastale razmere iščejo drugačne rešitve.

"Tako velika naložba v prostor prinaša motnje, a dialog z investitorjem je koherenten," pa je dejal kanalski župan **Andrej Maffi**. Poudaril je, da so SENG občini v šestih letih namenili 2,4 milijona evrov za urejanje infrastrukture, dodal pa, da tega denarja ne bo toliko, da bi ljudem izpolnili vse obljubljeni. Pričakuje, da bodo takoj obnovili med gradnjo poškodovane ceste in upa, da bo bazen na Kanalskem Vrh spodbudil turizem. Akumulacija je sicer ograjena in ne bo dostopna, a okoli nje bo vodila pešpot, nedaleč stran so uredili kal in zgradili so tudi stavbo, ki bo služila kot informacijska točka elektrarne in obenem prostor za krajane Kanalskega Vrha.

AMBROŽ SARDOČ