

AVČE ▶

Stator za črpalno elektrarno

Na gradbišču črpalne hidroelektrarne Avče so v 80 metrov globokem strojničnem jašku včeraj začeli z montažo 230 ton težkega statorja generatorja. Vgradnja velikanske kovinske konstrukcije, ki so jo dobavili z japonske, je precizna in zato zelo zahtevna. Čez mesec dni bodo začeli postavljati še rotor za generator. Agregat bo v celoti nared junija, ko bodo njegovo delovanje prvič lahko testirali "na suho", kot temu pravijo strokovnjaki. Po vodnem testu v juliju naj bi elektrarna kmalu začela poskusno obratovati. Sodelovanje z japonskimi strokovnjaki je izrednega pomena za Slovenijo in tudi za EU, saj konzorcij Rudis - Melco - Sumimoto vgrajuje naj-sodobnejšo turbinsko in generatorsko opremo v prvo črpalno elektrarno pri nas. **BB**

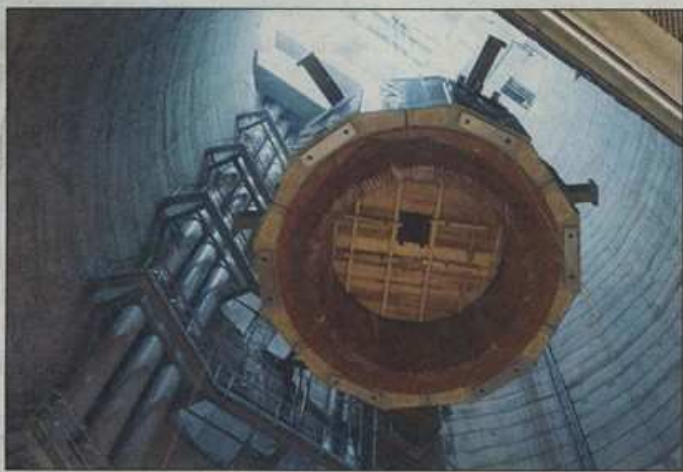


Foto: Darko Klavžar