

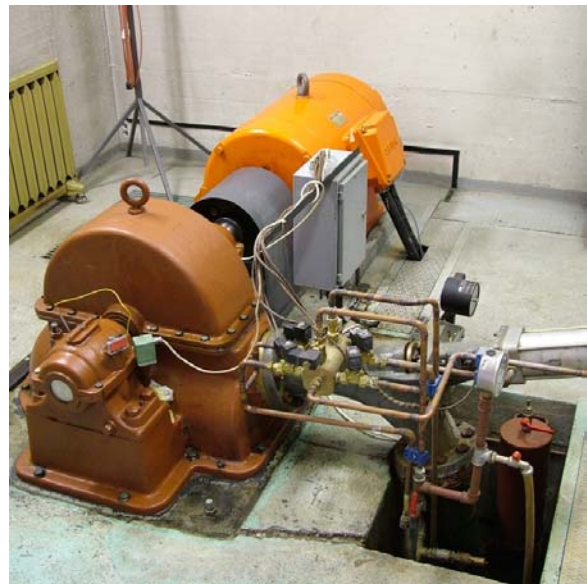
HE Pečnik

Ta derivacijska HE je bila zgrajena leta 1903, vendar jo je leta 1971 rudnik zaradi prevelikih stroškov vzdrževanja v primerjavi s tedaj nizko ceno električne energije zaprl. Čez deset let so Soške elektrarne začele z deli za njen ponovni zagon. Uporabile so del starih objektov, na novo pa so na novi lokaciji zgradile strojnico, del tlačnega cevovoda in objekte za oddajanje vode. Leta 1983 je bila HE pripravljena za ponovni zagon.

Slike HE Pečnik:



Slika 1: Strojnična zgradba



Slika 2: Notranjost strojnične zgradbe